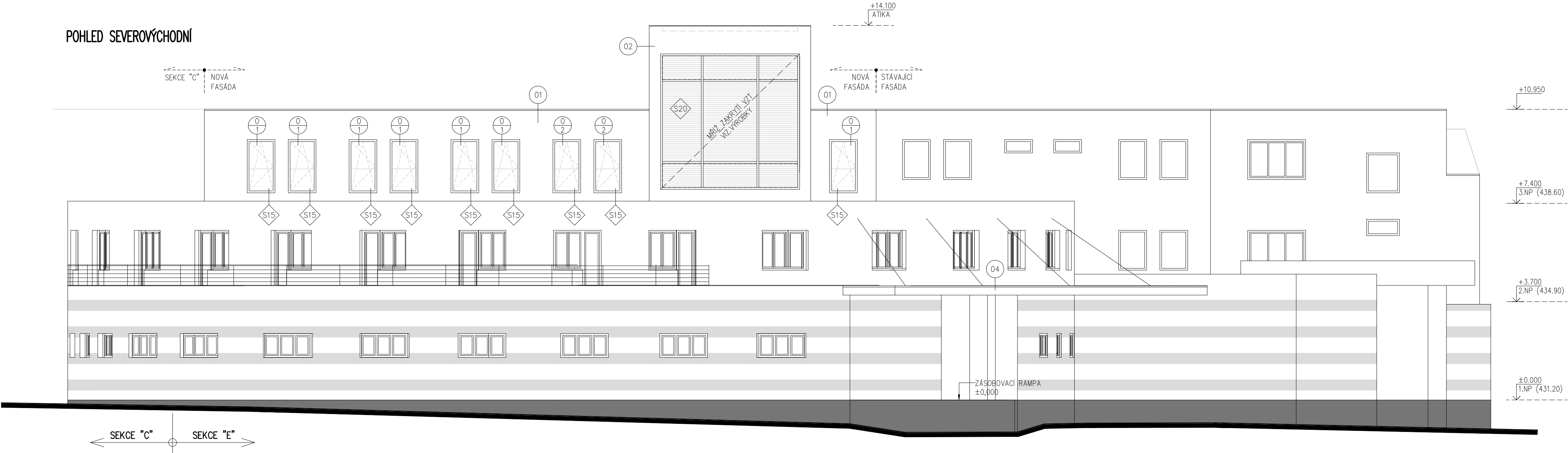
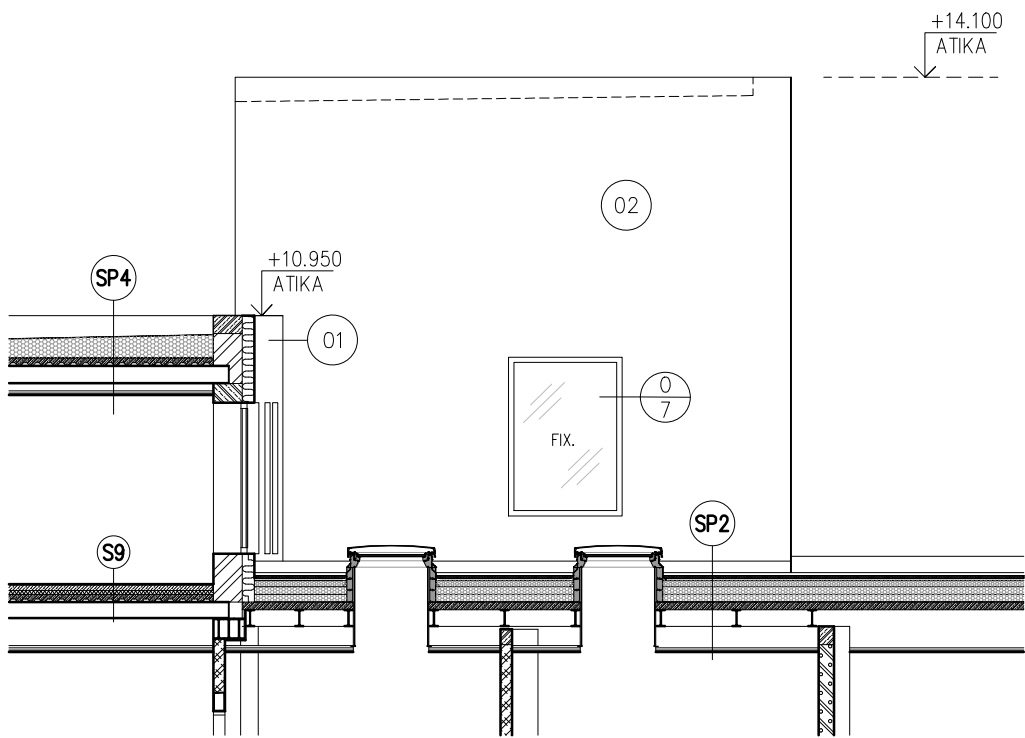


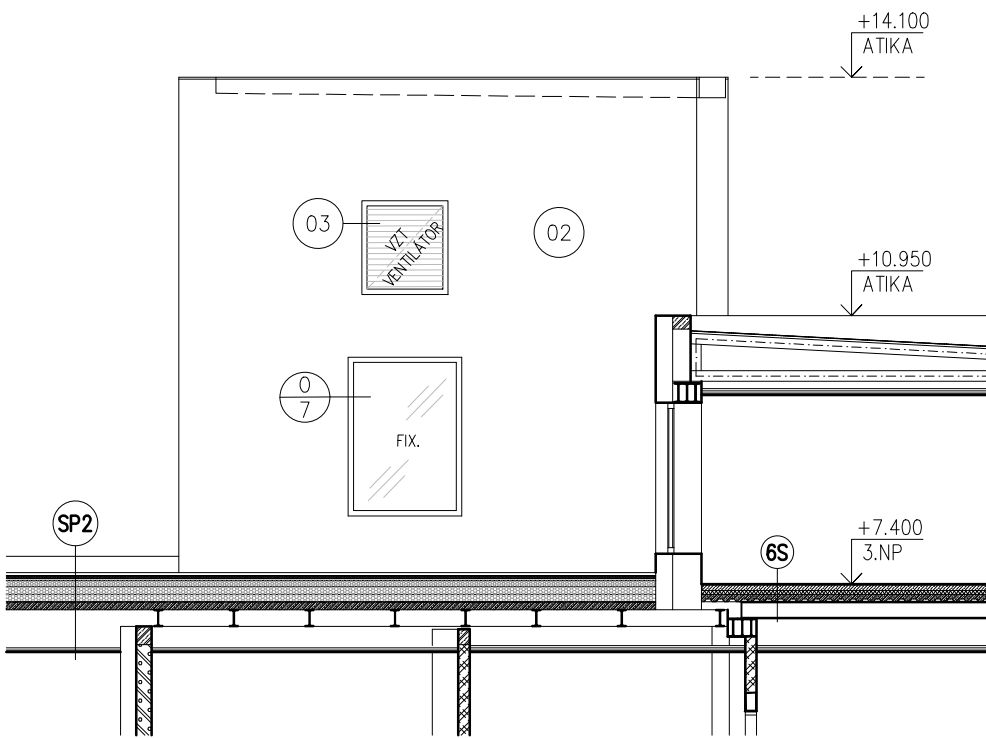
POHLED SEVEROVÝCHODNÍ



POHLED JIHOVÝCHODNÍ



POHLED SEVEROZÁPADNÍ




LEGENDA PLOCH:

- 01 STĚRKOVÁ OMÍTKA NA KONTAKTNÍM ZATEPLOVACÍM PLÁŠTI – SVĚTLÉ ŠEDÁ (ODSTÍN DLE STÁVAJÍCÍ FASÁDY)
- 02 STĚRKOVÁ OMÍTKA NA KONTAKTNÍM ZATEPLOVACÍM PLÁŠTI – TMAVĚ ŠEDÁ
- 03 MŘÍŽKA POŽÁRNÍHO VENTILÁTORU – SOUČÁST DODÁVKY VZT
- 04 MARKÝZA ZÁSOBOVACÍHO DVORA – VIZ. SAMOSTATNÉ VÝKRESY A KONSTRUKČNÍ ČÁST
- S15 SKLENĚNÉ ZÁBRADLÍ BEZRÁMOVÉ, KOTVENÉ NA TERČE DO OKENNIHO RÁMU
- S20 HLINÍKOVÁ PROTIDEŠŤOVÁ ŽALUZIE SE SÍŤOVINOU PROTI HMYZU

POZN. – BLIŽŠÍ SPECIFIKACE FASÁDNÍCH MATERIÁLŮ VIZ. VÝPISY PRVKŮ, SKLADBY A TECHNICKÁ ZPRÁVA
– PŘESNÉ ODSTĚNY FASÁDNÍCH PRVKŮ BUDOU VYBRÁNY ARCHITEKTEM PO PŘEDLOŽENÍ VZORKŮ VYBRANÝM DODAVATELEM

Změny			Datum	Podpis
	Číslo	Popis		

 J.Hradec s.r.o. Jarošovská 753/II Jindřichův Hradec tel.: 384 371 021 www.jpsjh.cz e-mail: spulak@jpsjh.cz	Vedoucí projektu: ING. ŠPULÁK MILAN Autorizovaný inženýr pro pozemní stavby Registr. v ČKAIT č. 0100074		Kreslil: Ing.arch. M. Špulák	Kontrola: Ing. Milan Špulák
	Akce: ROZŠÍŘENÍ A REKONSTRUKCE KUCHYNĚ A JÍDELNY BERTINÝCH LÁZNÍ TŘEBOŇ		Investor: Město Třeboň	
	Obsah: POHLEDY – SEKCE "E"		Obec: Třeboň	
	Datum: IV.2018 Arch. č.: 16_047 Měřítko: 1:100 Formát: 6x44		Stupeň PD: pro provedení stavby	
			č.výkresu: D.1.1 D-08	č.paré: